

DÉCOUVRIR
LA BANQUE DE FRANCE

MARS 2024

BANQUE DE FRANCE

BANQUE DE FRANCE

EUROSYSTÈME

LA BANQUE DE FRANCE C'EST...

UNE INSTITUTION DE LA RÉPUBLIQUE

UNE BANQUE CENTRALE NATIONALE

UNE INSTITUTION TOURNÉE VERS L'AVENIR

**UNE PRÉSENCE EN FRANCE,
EN EUROPE ET À L'INTERNATIONAL**

ELLE ASSURE...

3

PRINCIPALES MISSIONS

LA STRATÉGIE MONÉTAIRE

LA STABILITÉ FINANCIÈRE

LES SERVICES À L'ÉCONOMIE
ET À LA SOCIÉTÉ

AVEC PLUS DE DEUX SIÈCLES D'HISTOIRE...

1800

Création par Napoléon Bonaparte

1990

Suite à la promulgation de la loi Neiertz du 31 décembre 1989, la Banque de France intègre à ses missions la lutte contre le surendettement des particuliers

2002

Passage à l'euro
mise en circulation des premiers billets en euro

2022

Lors des « Rencontres nationales de la politique monétaire 2022 » organisées au siège de la Banque de France, le gouverneur et des experts ont répondu aux questions des Français sur la politique monétaire et l'inflation.

1803

Monopole du privilège d'émission

1945

Nationalisation

1993

La Banque de France devient indépendante

2016

La Banque de France est désignée, par les pouvoirs publics, opérateur national responsable de la mise en œuvre de la stratégie nationale d'éducation économique, budgétaire et financière (EDUCFI)

2023

Inauguration du Centre Eurosysteme du Hub d'innovation de la Banque des règlements internationaux (BISIH). L'une des illustrations concrètes de l'engagement international de la Banque de France en matière d'innovation et l'un des symboles de son implication au sein d'un réseau d'institutions financières innovantes.

EN 2023,
LA BANQUE DE FRANCE C'EST ...

105 unités
permanentes

8 959 salariés
(équivalent temps plein)

STRATÉGIE MONÉTAIRE

SOLIDARITÉ

STABILITÉ FINANCIÈRE

OUVERTURE

3
MISSIONS

5
VALEURS

PERFORMANCE DURABLE

SERVICES À L'ÉCONOMIE
ET À LA SOCIÉTÉ

EXPERTISE

INDÉPENDANCE

NOS MISSIONS

→ PRÉSERVER UN BIEN PUBLIC MAJEUR, UNE MONNAIE STABLE

- Participer à l'élaboration de la politique monétaire décidée en Conseil des gouverneurs
- Mettre en œuvre les décisions de politique monétaire
- Analyser les données, produire des statistiques et établir des prévisions économiques pour donner l'éclairage nécessaire aux décideurs

→ ASSURER LA CONFIANCE DANS LA MONNAIE SOUS TOUTES SES FORMES

- Imprimer des billets de la série Europe, dotés de signes de sécurité innovants
- Mettre des billets en circulation et entretenir la monnaie fiduciaire
- Améliorer la sécurité et développer l'innovation pour l'ensemble des moyens de paiement
- Ancrer la monnaie de banque centrale au cœur du système de paiement

→ CONFORTER NOTRE RÔLE DE BANQUE CENTRALE DES MARCHÉS

- Gérer des réserves de change de l'État
- Contribuer à un fonctionnement efficace des marchés de capitaux sur la place de Paris

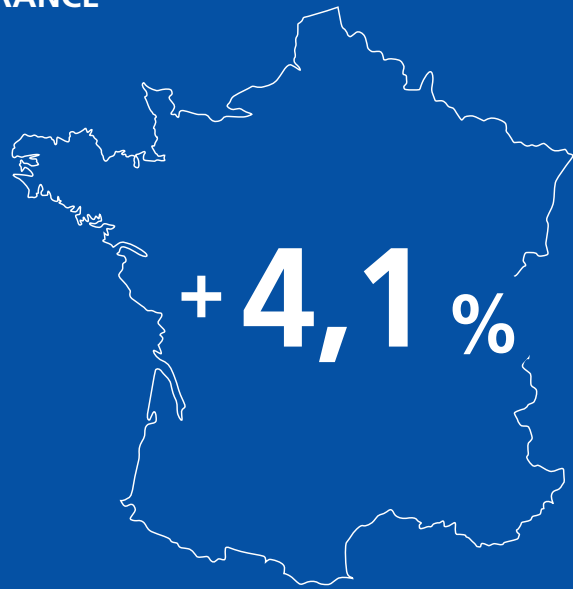


LA STRATÉGIE MONÉTAIRE 2023 EN CHIFFRES

INFLATION IPCH (INDICE DES PRIX À LA CONSOMMATION HARMONISÉ)

(en glissement annuel à fin décembre 2023)

EN FRANCE



EN ZONE EURO



CROISSANCE D'ACTIVITÉ



+ 0,9 %

TAUX D'INTÉRÊT MOYEN DES NOUVEAUX CRÉDITS À L'HABITAT DES MÉNAGES, EN NOVEMBRE

+ 3,5 %

6

HAUSSES DE TAUX D'INTÉRÊT
DE LA BANQUE CENTRALE

NOS MISSIONS

→ ASSURER LA SOLIDITÉ DU SECTEUR FINANCIER

- supervision prudentielle des banques et des assurances
- protection des intérêts de la clientèle

→ ANTICIPER ET PRÉVENIR LES RISQUES DU SYSTÈME FINANCIER

- évaluation des nouveaux risques
- prévention des risques systémiques
- contribution à l'évolution de la réglementation

→ ASSURER LA SÉCURITÉ DES SYSTÈMES DE PAIEMENT

- surveillance des infrastructures de paiement
et des infrastructures de marché



LA STABILITÉ FINANCIÈRE 2023 EN CHIFFRES

MISSIONS DE CONTRÔLE

197

sur place des assurances et
des banques
(hors MSU, mécanisme de
surveillance unique), et de
leurs pratiques commerciales

38

pour le compte
de la BCE
(cadre du MSU)

RATIO DE SOLVABILITÉ

(Common Equity Tier 1)
des six principaux groupes
bancaires français

15,9 %

TAUX DE COUVERTURE MOYEN DU RATIO DE SOLVABILITÉ

pour les entreprises
d'assurance supervisées

250 %^{b)}

PART DU BILAN

(en zone euro)

BANQUES FR.

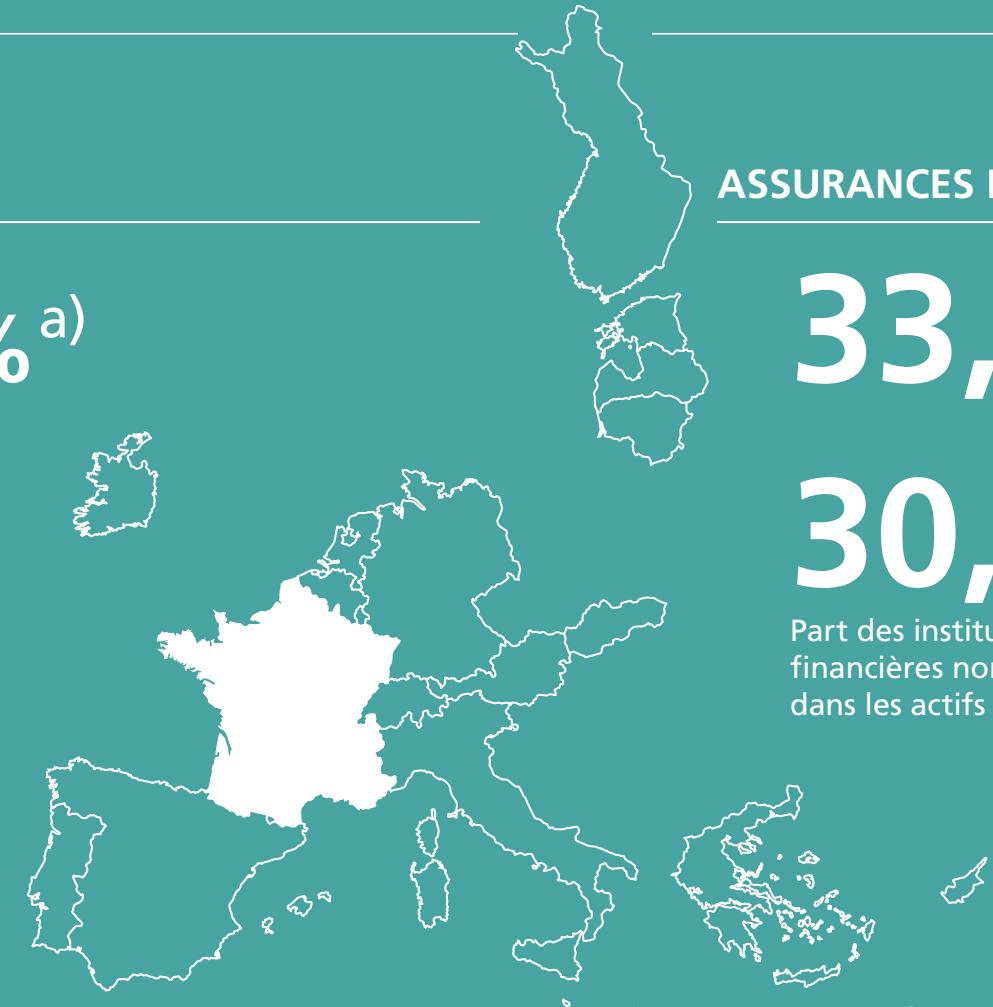
34,8 %^{a)}

ASSURANCES FR.

33,5 %^{a)}

30,9 %^{b)}

Part des institutions
financières non bancaires fr.
dans les actifs financiers fr.



a) Provisoire : donnée définitive disponible mi-mars 2024.

b) Provisoire : donnée définitive disponible fin avril 2024.

SERVICES À L'ÉCONOMIE ET À LA SOCIÉTÉ

NOS MISSIONS

→ ACCOMPAGNER ET ORIENTER
LES ENTREPRISES, EN PARTICULIER
LES PLUS PETITES :

- accompagnement des TPE et des PME
- médiation du crédit

→ ÊTRE AU SERVICE DES PARTICULIERS,
SURTOUT DES PLUS FRAGILES :

- aide aux situations de surendettement,
droit au compte
- tenue des fichiers, contrôle des frais bancaires

→ FAVORISER LA COMPRÉHENSION
DE L'ÉCONOMIE ET UNE MEILLEURE
GESTION DES FINANCES PERSONNELLES :

- mise en œuvre de la stratégie nationale
d'éducation économique et financière
dont la Banque de France est l'opérateur
- grandes actions et partenariats,
en particulier avec le ministère de
l'Éducation nationale et de la Jeunesse

→ FOURNIR DES SERVICES
FINANCIERS POUR L'ÉTAT :

- tenue du compte du Trésor
- gestion des adjudications de titres émis par l'État



LES SERVICES À L'ÉCONOMIE ET À LA SOCIÉTÉ 2023 EN CHIFFRES

COMMISSIONS DE
SURENDETTEMENT

121 617

dossiers déposés

11 192

SAISINES AUPRÈS DE NOS

102

correspondants TPE-PME

31 008

DÉSIGNATIONS AU TITRE
DU DROIT AU COMPTE

325 105

entreprises non financières
(essentiellement des PME)
bénéficient d'une cotation

130 039

personnes sensibilisées
à l'éducation financière
(EDUCFI)

6 130

emplois préservés
dans 714 entreprises
grâce à la Médiation

92 181

visiteurs accueillis
à Citéco,
la Cité de l'Économie

LA BANQUE DE FRANCE INTERVIENT

EN FRANCE



EN EUROPE



À L'INTERNATIONAL



EN FRANCE



- Succursale
- Succursale avec caisse
- ▲ Antenne économique
- Centre fiduciaire

Les succursales sièges des **13 directions régionales** sont identifiées par des majuscules (ex. : LILLE).
Les succursales départementales sont en caractères romains (ex. : Tours).
Les antennes économiques sont en italique (ex. : Bayonne).

EN EUROPE

LA BANQUE DE FRANCE EST UN MEMBRE IMPORTANT

- **DU SYSTÈME EUROPÉEN DE BANQUES CENTRALES (SEBC) :**
Banque centrale européenne (BCE) + les 27 banques centrales des pays membres de l'Union européenne
- **DE L'EUROSYSTÈME :** Banque centrale européenne + les 20 banques centrales des pays de la zone euro
- **DU CONSEIL DES GOUVERNEURS DE LA BCE :**
1 président + 1 vice-président + 4 membres du directoire + les gouverneurs des 20 banques centrales de la zone euro.

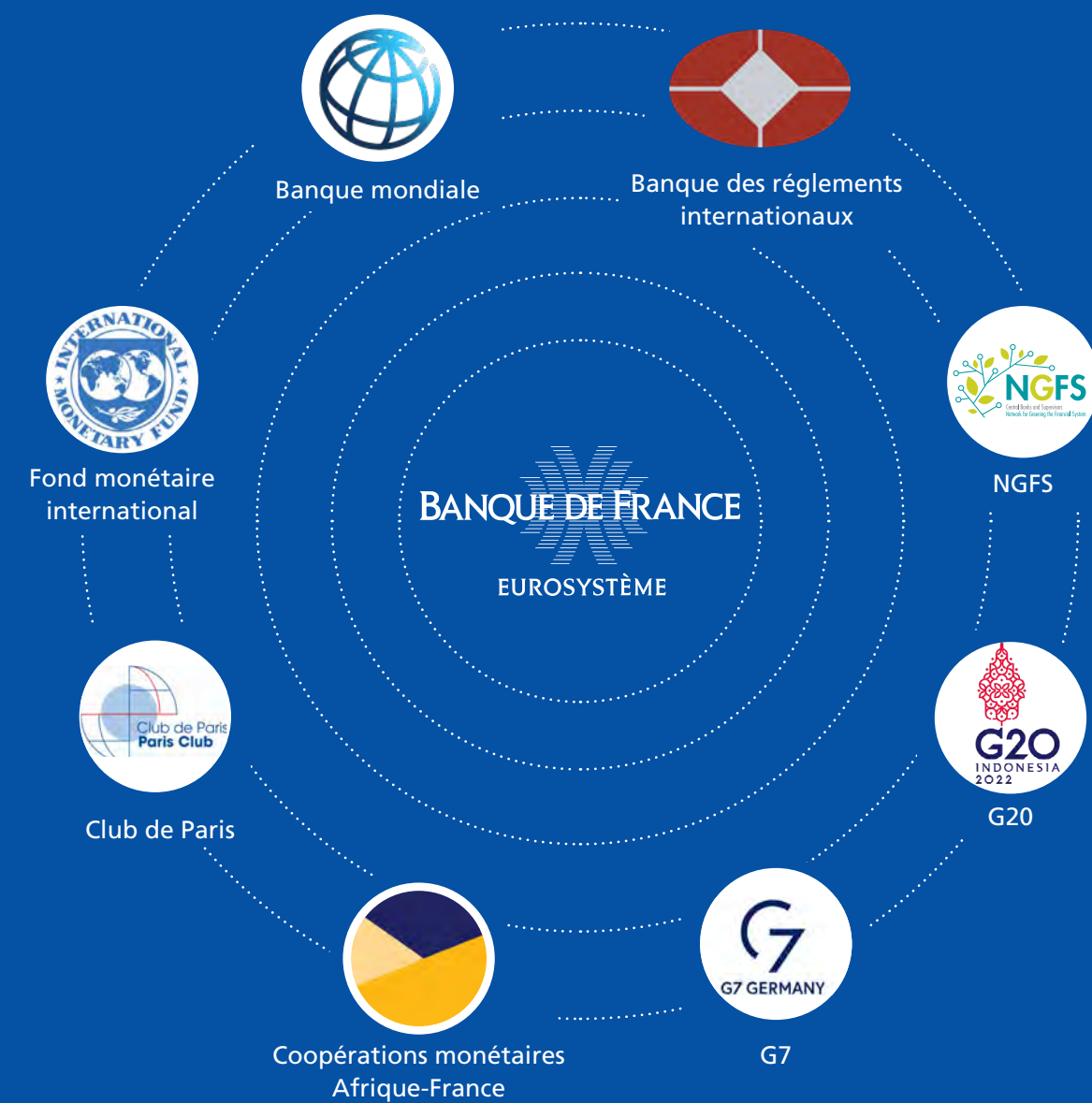
Le Conseil des gouverneurs de la BCE est l'organe de décision de l'Eurosystème.



À L'INTERNATIONAL

La Banque de France est un acteur international de référence, reconnue pour son expertise et sa contribution à la recherche économique et financière.

Elle participe activement aux travaux économiques internationaux. Elle apporte son analyse tout en contribuant à la mise en œuvre des décisions.



RESPONSABILITÉ SOCIALE ET ENVIRONNEMENTALE

NOS MISSIONS

→ AGIR POUR PRÉSERVER L'ENVIRONNEMENT :

- mettre en œuvre une stratégie de neutralité carbone
- associer les métiers et les collaborateurs à la réduction de notre empreinte carbone
- avoir un usage durable des ressources et contribuer à la préservation de la biodiversité

→ AGIR POUR L'INCLUSION RH ET LES INITIATIVES COLLABORATIVES :

- promouvoir la diversité dans les recrutements et garantir l'équité de traitement
- garantir l'employabilité des collaborateurs tout au long de leur carrière
- coconstruire un environnement de travail qui favorise le bien-être et la prise d'initiative

→ AGIR COMME MÉCÈNE :

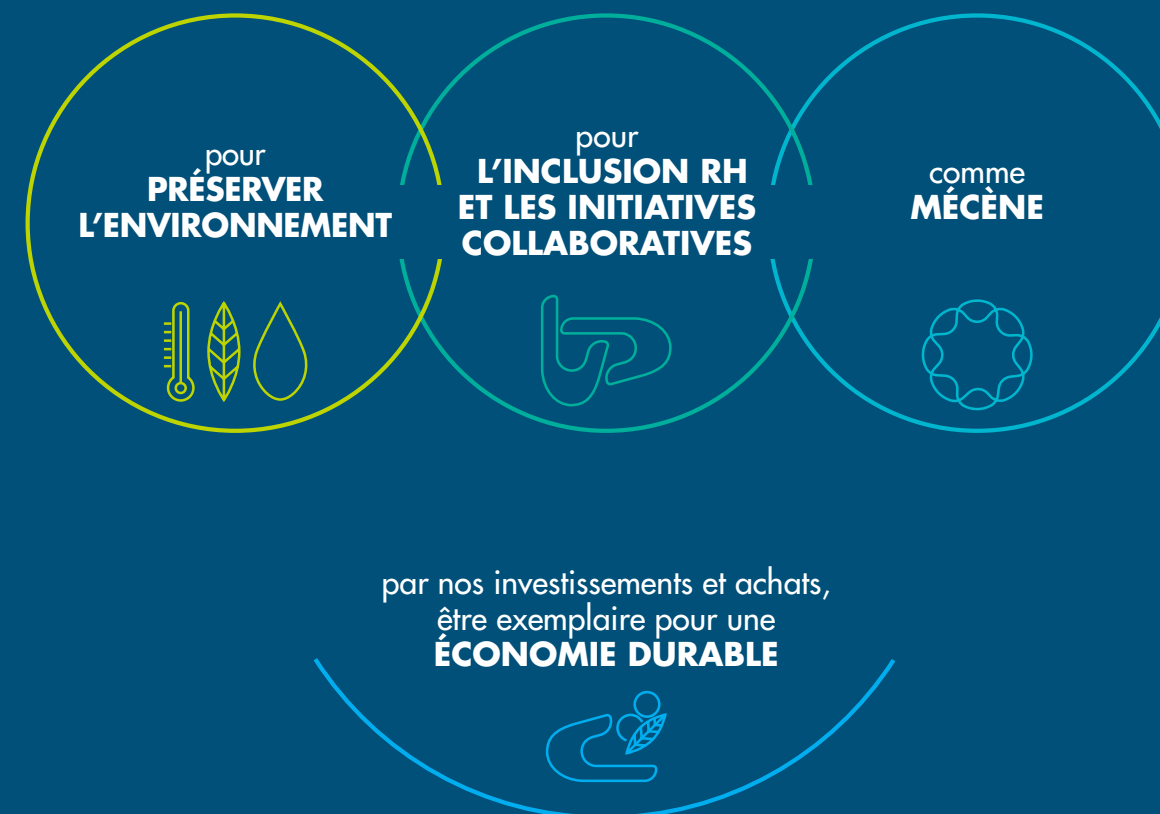
- préserver et enrichir le patrimoine historique de la Banque
- agir pour l'inclusion économique et sociale
- agir en faveur de la transition écologique et de la biodiversité

→ AGIR POUR UNE ÉCONOMIE DURABLE, PAR NOS INVESTISSEMENTS ET NOS ACHATS :

- renforcer la démarche d'investissement responsable
- intégrer les critères extra-financiers à l'engagement et au suivi des projets d'investissement opérationnels
- poursuivre et diffuser notre démarche d'achats responsables

**POUR RELEVER LES DÉFIS
DE LA BANQUE DE DEMAIN,
avec la mobilisation de tous**

AGIR



LA RESPONSABILITÉ SOCIALE ET ENVIRONNEMENTALE 2023, LES INDICATEURS

N°1

-23,6 %

Taux de réduction
de nos émissions
de gaz à effet de serre
(GES) en 2022
(comparativement à 2019)

N°2

14 340

utilisateurs du profil
numérique individuel
enrichi de 3 nouvelles
fonctionnalités ¹

N°3

37,3 % *

Taux d'accès des femmes aux
postes à responsabilité

* à fin 2023

N°4

6,7 %

Taux d'emploi de travailleurs
en situation de handicap
au titre de l'année 2023

N°6

341

actions de mécénat
soutenues depuis 2021

N°5

15,9 %

Taux d'engagement annuel
des collaborateurs dans
des actions de mécénat

N°7

Trajectoire d'alignement
1,5°C *
des portefeuilles actions
adossés aux fonds propres
et engagements de retraite

* à fin 2023

LA GOUVERNANCE DE LA BANQUE DE FRANCE



Le gouverneur et les sous-gouverneurs



Denis Beau
Premier sous-gouverneur

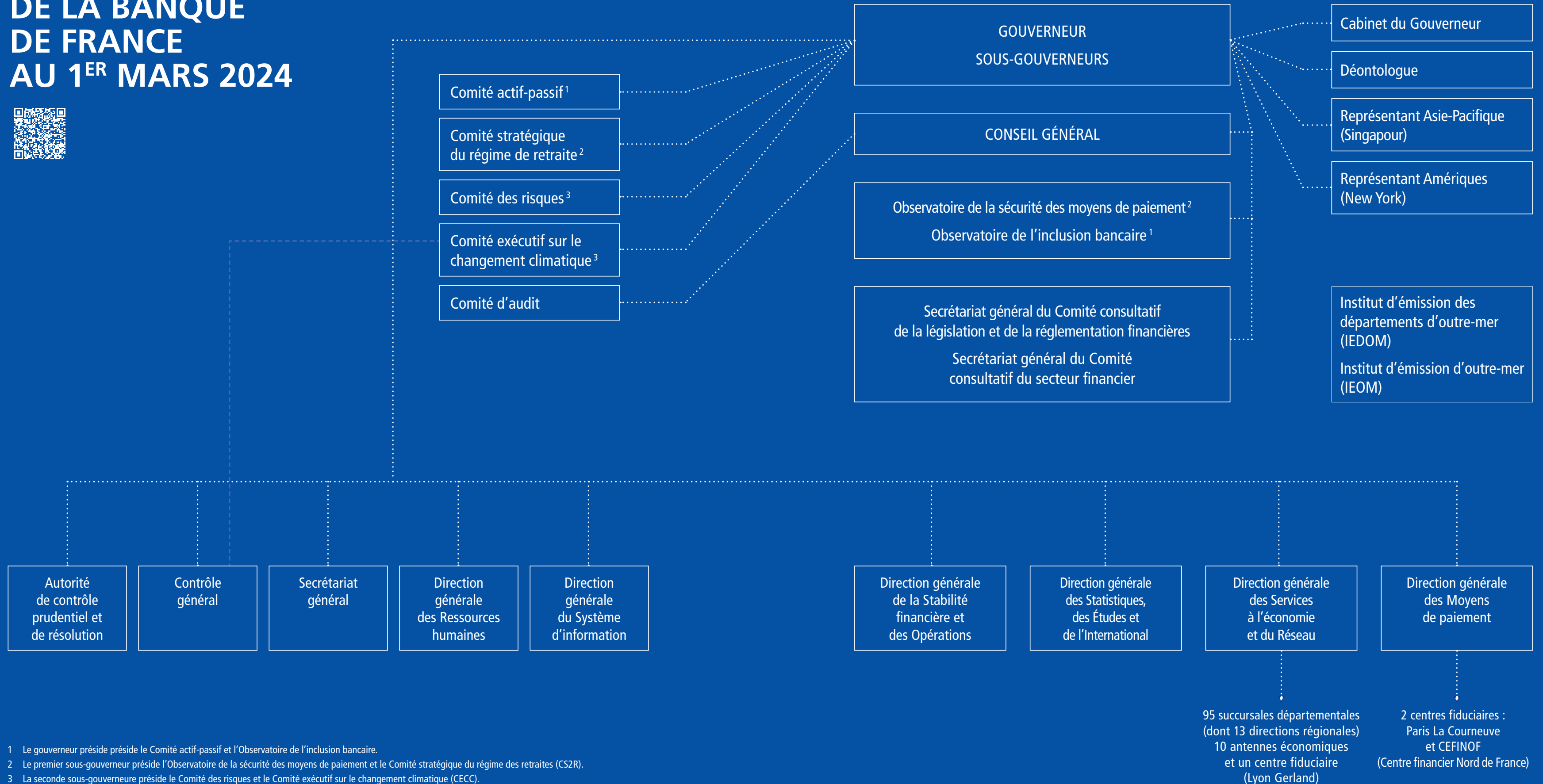


François Villeroy de Galhau
Gouverneur



Agnès Bénassy-Quéré
Seconde sous-gouverneure

ORGANIGRAMME DE LA BANQUE DE FRANCE AU 1^{ER} MARS 2024



1 Le gouverneur préside le Comité actif-passif et l'Observatoire de l'inclusion bancaire.

2 Le premier sous-gouverneur préside l'Observatoire de la sécurité des moyens de paiement et le Comité stratégique du régime des retraites (CS2R).

3 La seconde sous-gouverneure préside le Comité des risques et le Comité exécutif sur le changement climatique (CECC).

RETROUVEZ-NOUS



Dans nos points d'accueil
sur l'ensemble du territoire



Sur les réseaux sociaux
Facebook, X, LinkedIn
& Instagram



Sur votre smartphone
avec l'application mobile
Banque de France



Sur Internet
banque-france.fr

